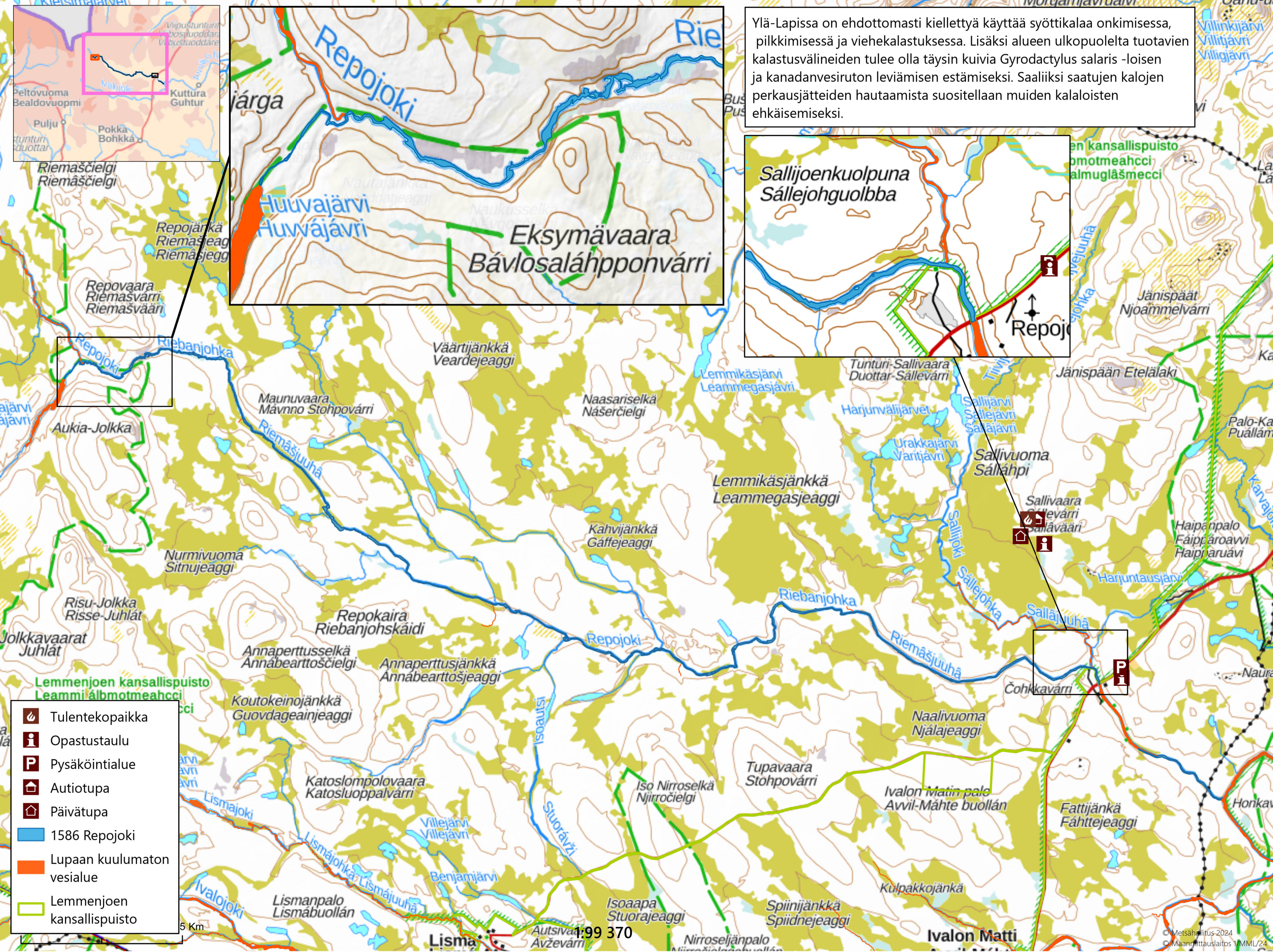




Ylä-Lapissa on ehdottomasti kiellettyä käyttää syöttikalaa onkimisessa, pilkkimisessä ja viehekalastuksessa. Lisäksi alueen ulkopuolelta tuotavien kalastusvälineiden tulee olla täysin kuivia Gyrodactylus salaris -loisen ja kanadanvesiruton leviämisen estämiseksi. Saaliiksi saatujen kalojen perkausjätteiden hautaamista suositellaan muiden kalaloisten ehkäisemiseksi.



- Tulentekopaikka
- Opastustaulu
- Pysäköintialue
- Autiotupa
- Päivätupa
- 1586 Repojoki
- Lupaam kuulumatton vesialue
- Lemmenjoen kansallispuisto

Vapalupa-alue  
1586 Repojoki