

- Tulentekopaikka
- Laavu, puolikota
- Kota
- Kammi
- Opastuskatos
- Opastustaulu
- Pysäköintialue
- Autiotupa
- Päivätupa
- Varaus- vuokratupa
- Vuokrakämppä
- 1501 lupaan kuuluvat erityisvedet
- 1501 Muotkatunturi-Kaldoaivi
- Lupaan kuulumaton valtion vesialue

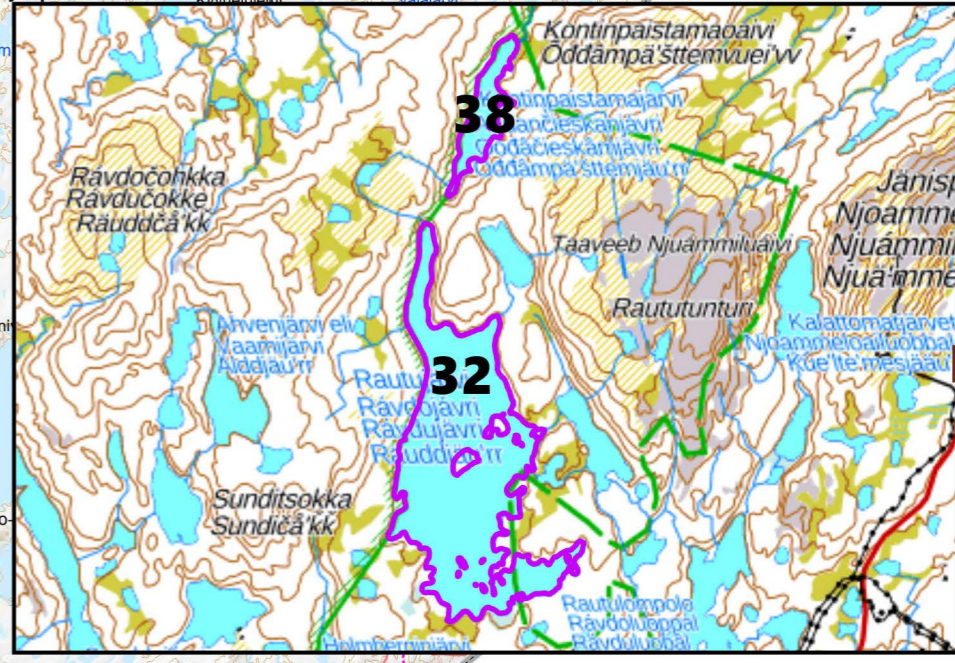
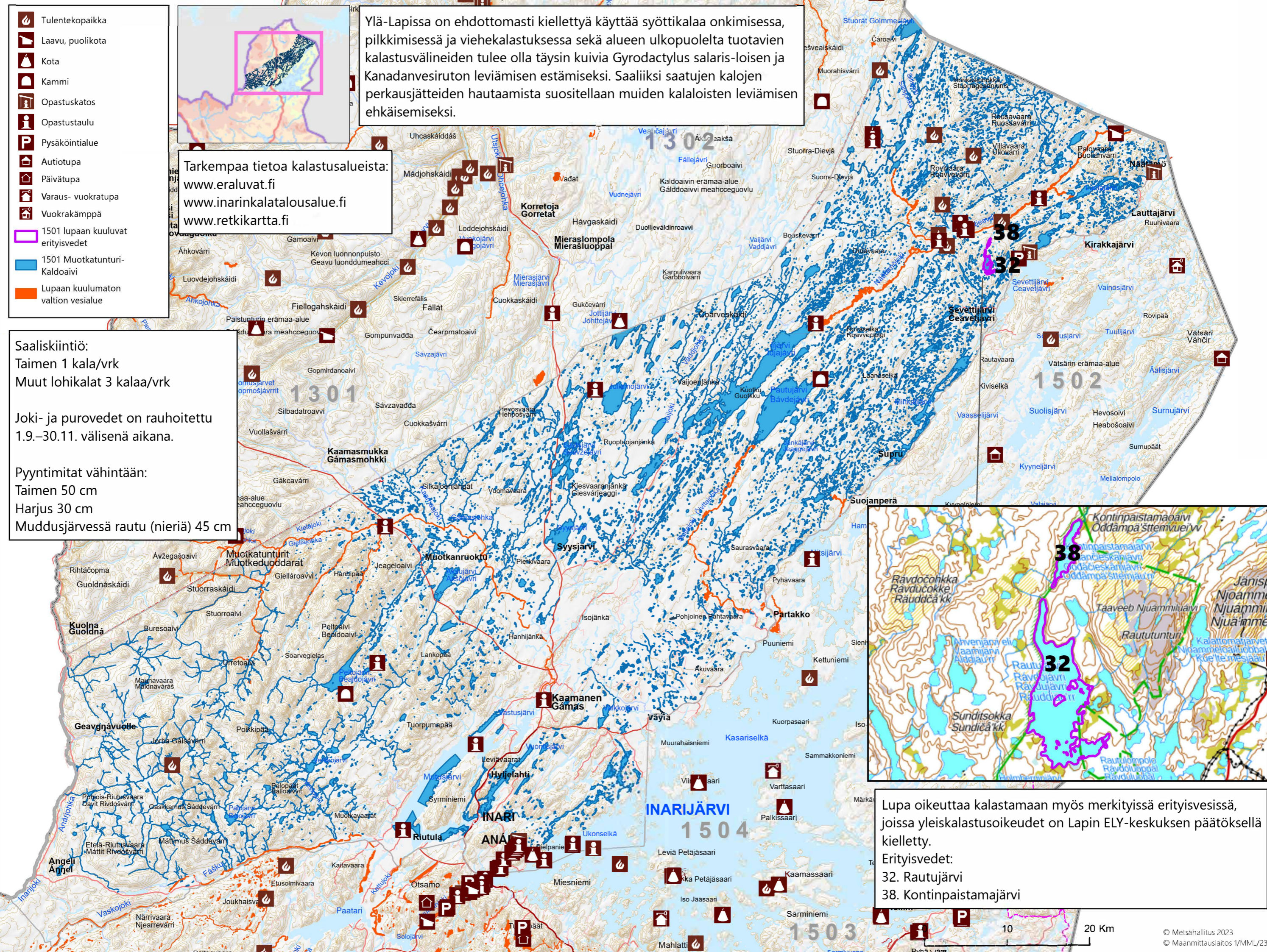
Tarkempaa tietoa kalastusalueista:  
[www.eraluvat.fi](http://www.eraluvat.fi)  
[www.inarinkalatalousalue.fi](http://www.inarinkalatalousalue.fi)  
[www.retkikartta.fi](http://www.retkikartta.fi)

Ylä-Lapissa on ehdottomasti kiellettyä käyttää syöttikalaa onkimisessa, pilkkimisessä ja viehekalastuksessa sekä alueen ulkopuolelta tuotavien kalastusvälineiden tulee olla täysin kuivia Gyrodactylus salaris-loisen ja Kanadanvesiruton leviämisen estämiseksi. Saaliiksi saatujen kalojen perkausjätteiden hautaamista suositellaan muiden kalaloisten leviämisen ehkäisemiseksi.

Saaliskiintiö:  
 Taimen 1 kala/vrk  
 Muut lohikalat 3 kalaa/vrk

Joki- ja purovedet on rauhoitettu  
 1.9.–30.11. välisenä aikana.

Pyyntimitat vähintään:  
 Taimen 50 cm  
 Harjus 30 cm  
 Muddusjärnessä rautu (nierinä) 45 cm



Lupa oikeuttaa kalastamaan myös merkityissä erityisvesissä, joissa yleiskalastusoikeudet on Lapin ELY-keskuksen päätöksellä kielletty.  
 Erityisvedet:  
 32. Rautujärvi  
 38. Kontinpaistamajärvi