

Lupa oikeuttaa kalastamaan myös merkityssä erityisvedessä, jossa yleiskalastusoikeudet on Lapin ELY-keskuksen päätöksellä kielletty.

Erityisvesi:

54. Rávdjávri (Rautujärvi, Spálloaivi)

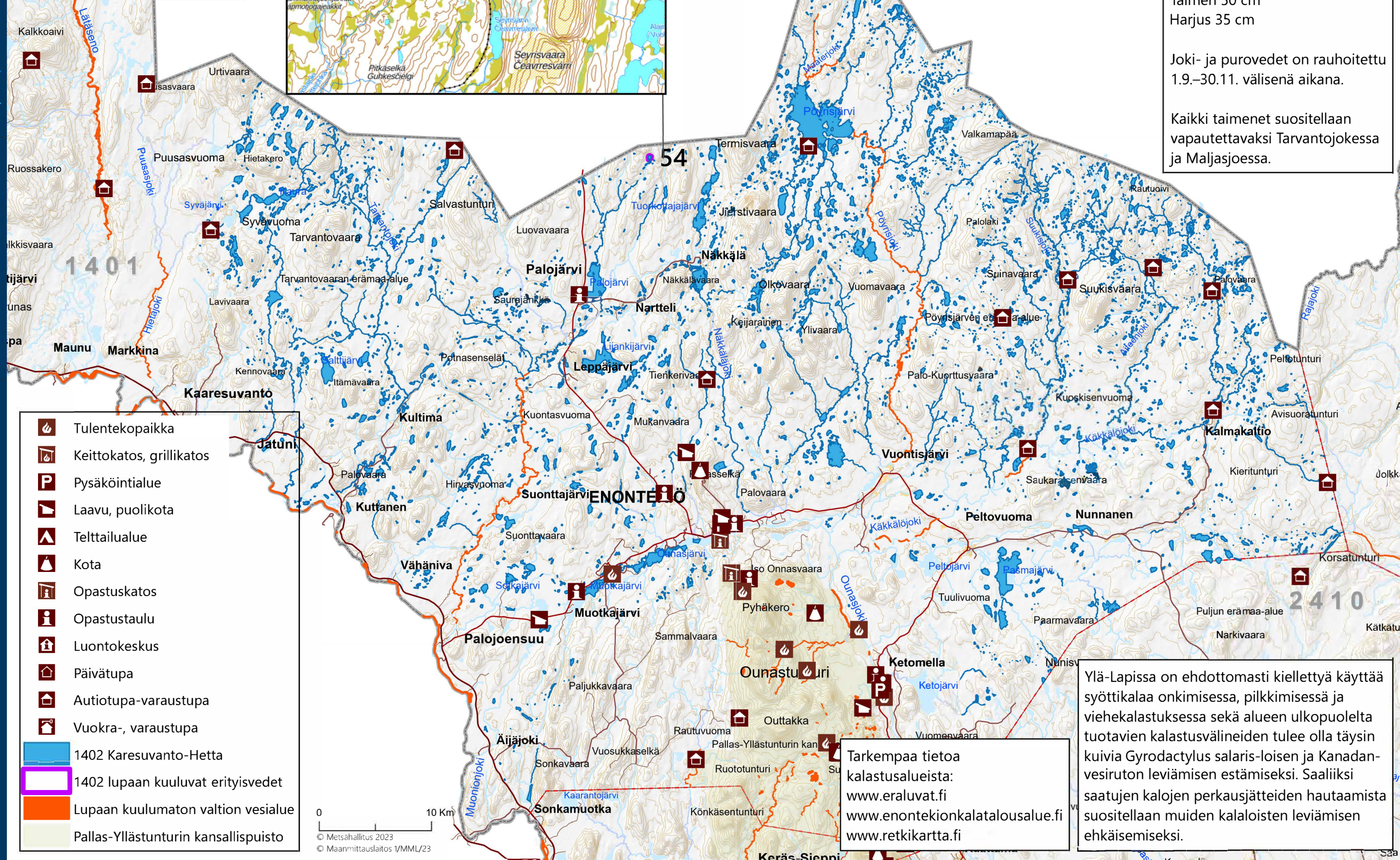
Sallitut pyydykset:
uistin, perho, pilkki

Saaliskiintiö:
Raudulla ei ole kiintiötä.
Muut lohikalat 3 kalaa/vrk

Alamitat:
Taimen 50 cm
Harjus 35 cm

Joki- ja purovedet on rauhoitettu
1.9.–30.11. välisenä aikana.

Kaikki taimenet suositellaan
vapautettavaksi Tarvantojokessa
ja Maljasjoessa.



- Tulentekopaikka
- Keittokatos, grillikatos
- Pysäköintialue
- Laavu, puolikota
- Telttailualue
- Kota
- Opastuskatos
- Opastustaulu
- Luontokeskus
- Päivätupa
- Autiotupa-varaustupa
- Vuokra-, varaustupa
- 1402 Karesuvanto-Hetta
- 1402 lupaan kuuluvat erityisvedet
- Lupaan kuulumaton valtion vesialue
- Pallas-Yllästunturin kansallispuisto

0 10 Km
© Metsähallitus 2023
© Maanmittauslaitos 1/MML/23

Tarkempaa tietoa kalastusalueista:
www.eraluvat.fi
www.enontekionkalatalousalue.fi
www.retkikartta.fi

Ylä-Lapissa on ehdottomasti kiellettyä käyttää syöttikalaa onkimisessa, pilkkimisessä ja viehekalastuksessa sekä alueen ulkopuolelta tuotavien kalastusvälineiden tulee olla täysin kuivia Gyrodactylus salaris-loisen ja Kanadanvesiruton leviämisen estämiseksi. Saaliiksi saatujen kalojen perkausjätteiden hautaamista suositellaan muiden kalaloisten leviämisen ehkäisemiseksi.