






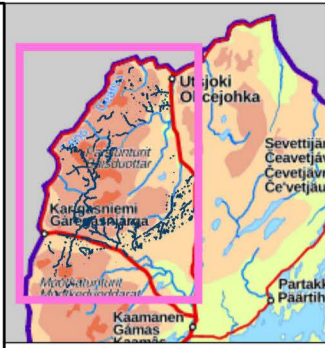


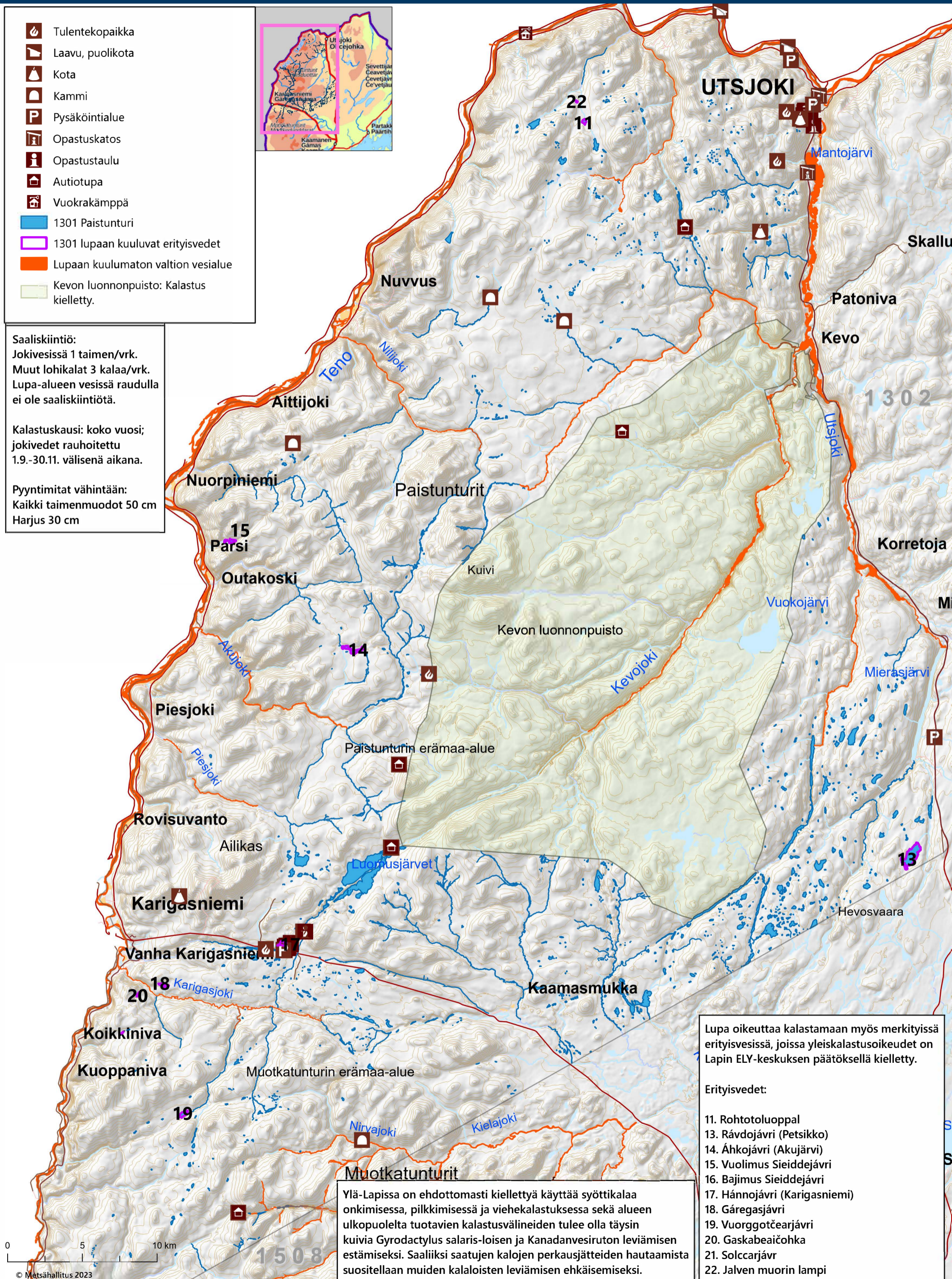
-  Tulentekopaikka
-  Laavu, puolikota
-  Kota
-  Kammi
-  Pysäköintialue
-  Opastuskatos
-  Opastustaulu
-  Autiotupa
-  Vuokrakämpä
-  1301 Paistunturi
-  1301 lupaan kuuluvat erityisvedet
-  Lupaan kuulumaton valtion vesialue
-  Kevon luonnonpuisto: Kalastus kielletty.



Saaliskiintiö:
 Jokivesissä 1 taimen/vrk.
 Muut lohikalat 3 kalaa/vrk.
 Lupa-alueen vesissä raudulla ei ole saaliskiintiötä.

Kalastuskausi: koko vuosi;
 jokivedet rauhoitettu
 1.9.-30.11. välisenä aikana.

Pyyntimitat vähintään:
 Kaikki taimenmuodot 50 cm
 Harjus 30 cm



Lupa oikeuttaa kalastamaan myös merkityissä erityisvesissä, joissa yleiskalastusoikeudet on Lapin ELY-keskuksen päätöksellä kielletty.

Erityisvedet:

- 11. Rohtotoluoppal
- 13. Rávdojávri (Petsikko)
- 14. Áhkojávri (Akujärvi)
- 15. Vuolimus Sieiddejávri
- 16. Bajimus Sieiddejávri
- 17. Hánnojávri (Karigasniemi)
- 18. Gáregasjávri
- 19. Vuorggotčearjávri
- 20. Gaskabeaičohka
- 21. Solccarjávri
- 22. Jalven muorin lampi

Ylä-Lapissa on ehdottomasti kiellettyä käyttää syöttikalaan onkimisessa, pilkkimisessä ja viehekalastuksessa sekä alueen ulkopuolelta tuotavien kalastusvälineiden tulee olla täysin kuivia Gyrodactylus salaris-loisen ja Kanadanvesiruton leviämisen estämiseksi. Saaliiksi saatujen kalojen perkausjätteiden hautaamista suositellaan muiden kalaloisten leviämisen ehkäisemiseksi.